

CATÁLOGO DO ITEM IMPORTADO

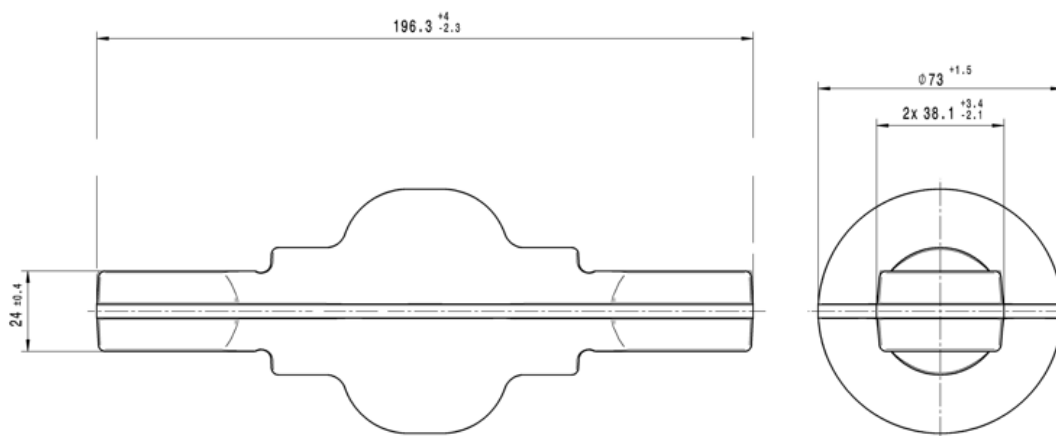
Pleito de Alteração de Ex-Tarifário Vigente

Número de Controle	NCM	Nº do Ex-tarifário vigente Descrição Publicada	Descrição Alterada
D37-22A	7326.19.00	EX 031 - Articulação esférica; contendo aço (41Cr4+QT (EN ISO 683-2)), com opcionais (SAE 4140 H+QT, SAE J 1268), C60+QT, (EN ISO 683-1), (SAE 1060 QT, SAE J 403) e 40Cr + QT (GB/T 3077-2015); com comprimento total de 196,3 mm (+4 mm/-2,3 mm), constituída por uma esfera de diâmetro 73 mm (+1,5 mm/-0), com 2 abas simétricas e opostas em forma de paralelepípedo com altura 24 mm (+/-0,4 mm), largura de 38,1 mm (+3,4 mm/-2,1 mm), na região entre a esfera e o paralelepípedo há um ressalto com raio para a transição de geometria, massa de 2,466 kg; para fabricação de barras de reação reta da suspensão; com função de permitir grau de liberdade para o trabalho da suspensão e servir de elemento de ligação com o eixo e/ou chassis; com aplicação em veículos comerciais leves, caminhões, ônibus, máquinas agrícolas autopropulsadas, máquinas rodoviárias autopropulsadas.	NCM: 8708.80.00 - Articulação esférica; contendo aço (41CrS4+QT (EN ISO 683-2)), com opcionais (SAE 4140 H+QT, SAE J 1268), C60+QT, (EN ISO 683-1), (SAE 1060 QT, SAE J 403) e 40Cr + QT (GB/T 3077-2015); com comprimento total de 196,3 mm (+4 mm/-2,3 mm), constituída por uma esfera de diâmetro 73 mm (+1,5 mm/-0), com 2 abas simétricas e opostas em forma de paralelepípedo com altura 24 mm (+/-0,4 mm), largura de 38,1 mm (+3,4 mm/-2,1 mm), na região entre a esfera e o paralelepípedo há um ressalto com raio para a transição de geometria, massa de 2,0 kg até 3,0 kg; para fabricação de barras de reação reta da suspensão; com função de permitir grau de liberdade para o trabalho da suspensão e servir de elemento de ligação com o eixo e/ou chassis; com aplicação em veículos comerciais leves, caminhões, ônibus, máquinas agrícolas autopropulsadas, máquinas rodoviárias autopropulsadas.

1. Características técnicas da autopeça (não basta repetir a descrição)

Articulação esférica; contendo aço (41CrS4+QT (EN ISO 683-2)), com opcionais (SAE 4140 H+QT, SAE J 1268), C60+QT, (EN ISO 683-1), (SAE 1060 QT, SAE J 403) e 40Cr + QT (GB/T 3077-2015); com comprimento total de 196,3 mm (+4 mm/-2,3 mm), constituída por uma esfera de diâmetro 73 mm (+1,5 mm/-0), com 2 abas simétricas e opostas em forma de paralelepípedo com altura 24 mm (+/-0,4 mm), largura de 38,1 mm (+3,4 mm/-2,1 mm), na região entre a esfera e o paralelepípedo há um ressalto com raio para a transição de geometria, massa de 2,0 kg até 3,0 kg

2. Desenho esquemático e/ou fotos (especificar a unidade de medida)



3. Aplicação e funcionamento do item

Para fabricação de barras de reação reta da suspensão; com função de permitir grau de liberdade para o trabalho da suspensão e servir de elemento de ligação com o eixo e/ou chassis; com aplicação em veículos comerciais leves, caminhões, ônibus, máquinas agrícolas autopropulsadas, máquinas rodoviárias autopropulsadas.